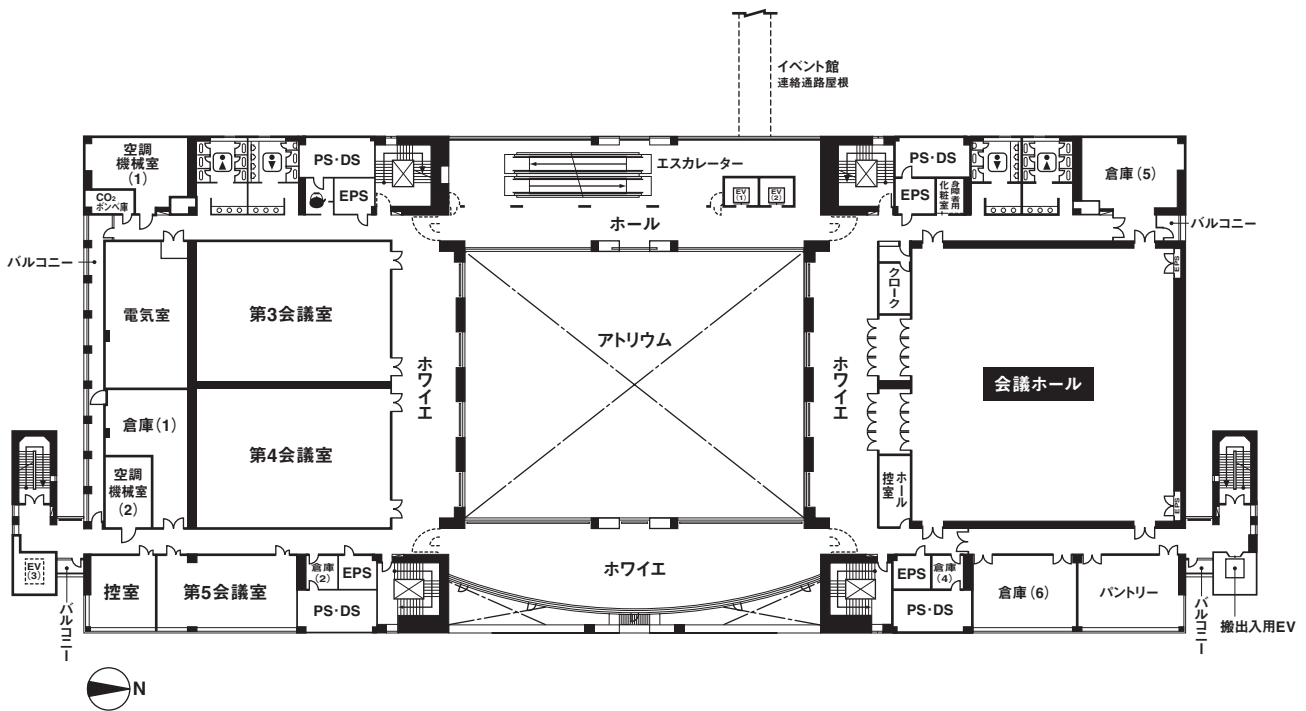
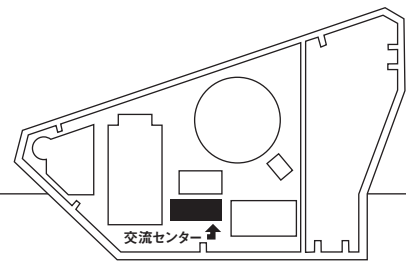


交流センターのご案内①



3F 会議ホール



規 模 ●展示面積:537m²

●寸法:南北 約22.3m 東西 約24m

●高さ:約7.4m

収容人数 ●立食パーティ形式:700人

●スクール形式:300人

●シアター形式:500人

床 面 ●カーペット敷き(重量物の持ち込みはご遠慮下さい。)

照明設備 ●調光コンセント:C型 3個口/3か所

●照明コンセント:T型 2個口/2か所

●調光操作卓:32ライン

●スポットライト各種(有料)

音響設備 ●ワイヤレスマイク:4ch(有料)

●有線マイク:4本(有料)

●カセットデッキ:2台(有料)

●CDプレーヤー:1台(有料)

●ミキサー:16入力

吊物設備 ●バトン:W6,000 吊荷重100kg 2本

●スクリーン:H2,800×W4,000 1面

H2,100×W2,100 2面

電 源 ●100V 2個口×10か所/合計 10kw

付帯設備 ●同時通訳ブース:4室(会議傍聴者用の通訳ユニットは主催者側でご用意下さい。)

●給湯室

●クローク

●控室

●パントリー(ガスコンロ、冷蔵庫があり簡易な調理が可能です。)

●内線:550(クローク)

551(控室)

552(パントリー)

●搬出入用エレベーター(人荷共用)

かご内:W1,800×D1,500×H2,300

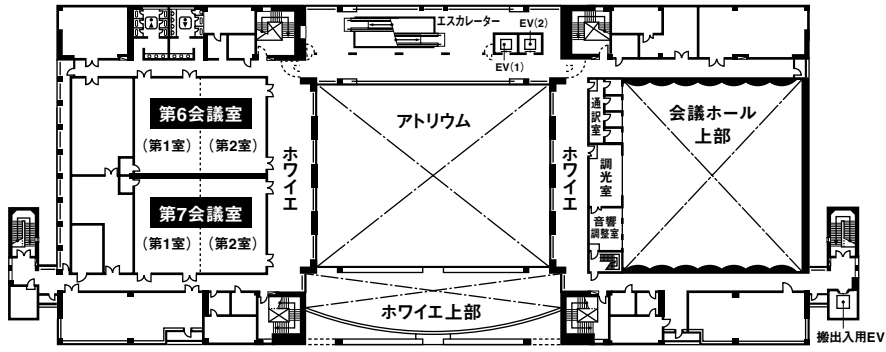
出入口:W1,600×H2,100

積載量:1,000kg

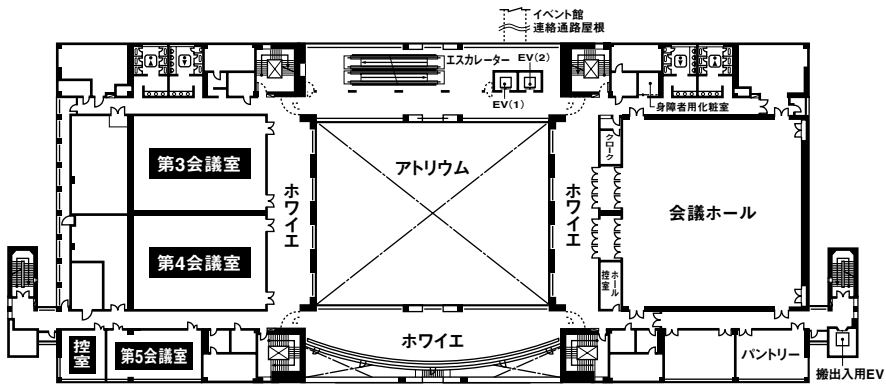
定員:15名

交流センターのご案内②

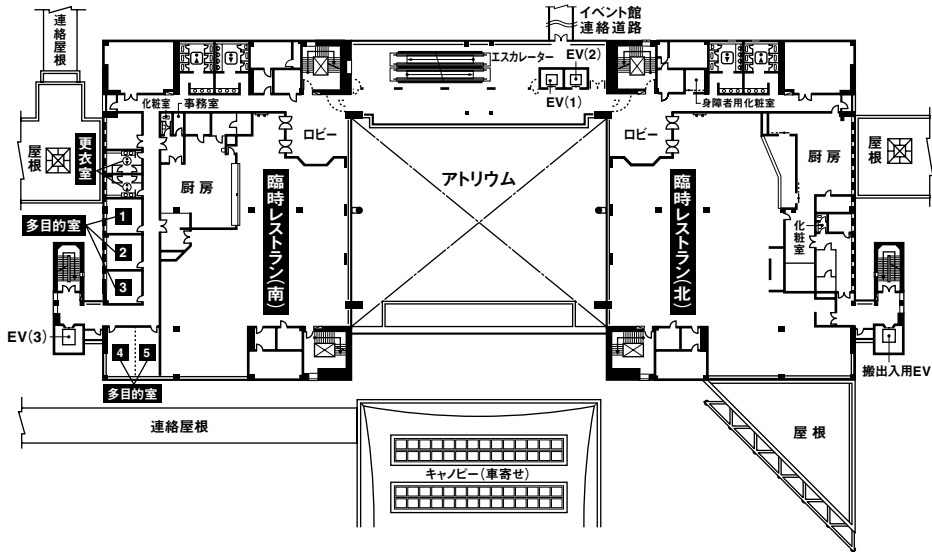
4F



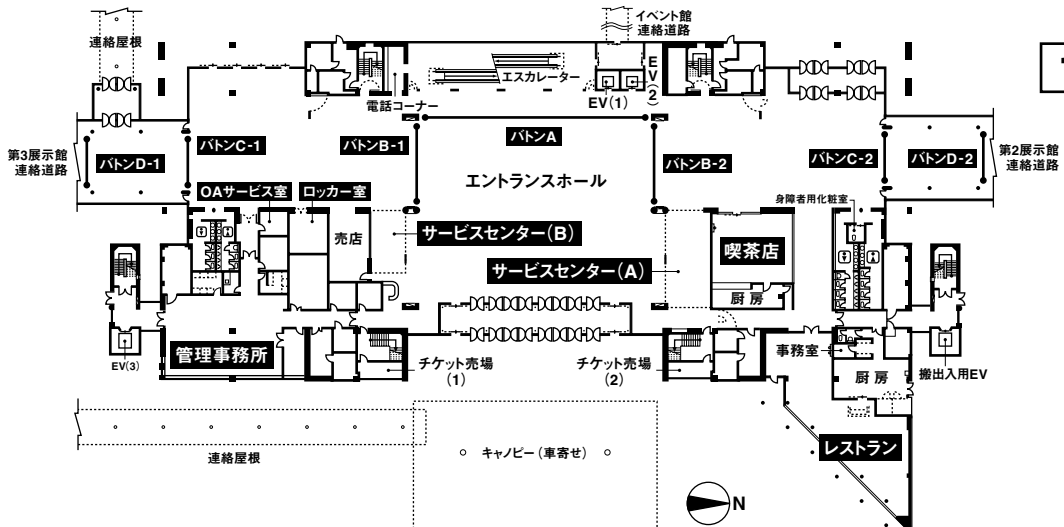
3F



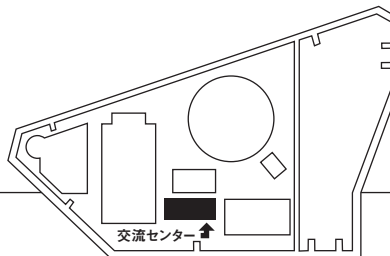
2F



1F



4F会議室



- 施設** ●第6会議室 (全室 194m²) 16.2m×12m×高さ3.3m
(半室 97m²) 8.1m×12m×高さ3.3m
- 第7会議室 (全室 194m²) 16.2m×12m×高さ3.3m (半室 97m²) 8.1m×12m×高さ3.3m
- 定員** ●スクール形式: 第6・7会議室 各全室100名 半室50名
- 電源** ●100V 2個口×7 [8] か所 / 合計 3.6kw (全室使用)
●100V 2個口×3 [4] か所 / 合計 1.2kw (半室の第1室)
●100V 2個口×4 [4] か所 / 合計 2.4kw (半室の第2室) ※ [] は第7会議室
- 付属設備** ●内線: 536 (第6会議室 第1室側) 537 (第7会議室 第2室側)
●第6会議室、第7会議室とも第1室のみに天井スクリーン (1.5m×2m) と会議用アンプ (有料) があります。
●第2室は移動式スクリーンとレクチャーアンプ (有料) をご利用下さい。

3F会議室・控室

- | | |
|---|---|
| <p>[会議室]</p> <p>施設 ●第3会議室 (194m²) 16.2m×12m×高さ3.3m
●第4会議室 (194m²) 16.2m×12m×高さ3.3m
●第5会議室 (72m²) 6m×12m×高さ3.3m</p> <p>定員 ●スクール形式: 第3・4会議室 各100名 ●口の字型形式: 第5会議室 30名</p> <p>電源 ●100V 2個口×11か所 / 合計8.4kw (第3会議室・第4会議室)
●100V 2個口×4か所 / 合計1.2kw (第5会議室)</p> <p>付属設備 ●内線: 533 (第3会議室) 534 (第4会議室) 535 (第5会議室)
●天井スクリーン (1.5m×2m) (第3会議室・第4会議室) ●会議用アンプ (有料) (第3会議室・第4会議室)</p> | <p>[控室]</p> <p>施設 ●40m²</p> <p>定員 ●スクール形式: 18人</p> <p>付属設備 ●内線: 539</p> |
|---|---|

2F 多目的室・更衣室

- | | |
|---|---|
| <p>[多目的室]</p> <p>施設 ●全5室 各20m² (第1室～第5室とも同じ)</p> <p>電源 ●100V 2個口×2か所 / 合計 4.8kw
(第1室～第5室とも同じ)</p> <p>付属設備 ●更衣用ロッカー: 1台 (4名用)
●会議机: 1卓 ●椅子: 4脚
●ソファベッド: 2台 (第1室～第5室とも同じ)
●内線: 571 (第1室) 572 (第2室) 573 (第3室)
574 (第4室) 575 (第5室)</p> <p>その他 ●第4室と第5室は連結して1部屋としての使用が可能です。</p> | <p>[更衣室] 多目的室とのセット利用</p> <p>施設 ●室数: 男子更衣室 1室
女子更衣室 1室</p> <p>●面積: 13.2m² (男子・女子とも同じ)</p> <p>電源 ●100V 2個口×2か所 / 合計 1.2kw
(男子・女子とも同じ)</p> <p>付属設備 ●シャワー: 2基 (男子・女子とも同じ)</p> |
|---|---|

1F サービスセンター

- | | |
|---|--|
| <p>[サービスセンターA]</p> <p>施設 ●(63.6m²) 12m×5.3m</p> <p>付属設備 ●カウンターテーブル: 4本 ●事務机: 4本
●椅子: 16脚</p> | <p>[サービスセンターB]</p> <p>施設 ●(33.6m²) 8m×4.2m</p> <p>付属設備 ●カウンターテーブル: 4本 ●事務机: 3本
●椅子: 12脚</p> |
|---|--|
- ※後部を除き、壁などによる区画のないオープンスペースです。入場登録カウンターやクロックなどとして使用が可能です。